

巨量引擎 穿山甲

广告营销通案



CONTENT
目录

01

需求

用户需求走向垂直化

02

流量

整合化垂类流量营销

03

经营

广告投放营销新布局

04

增量

各行业生意增量探索

需求

01

用户需求走向垂直化

用户触媒呈现明显碎片化趋势

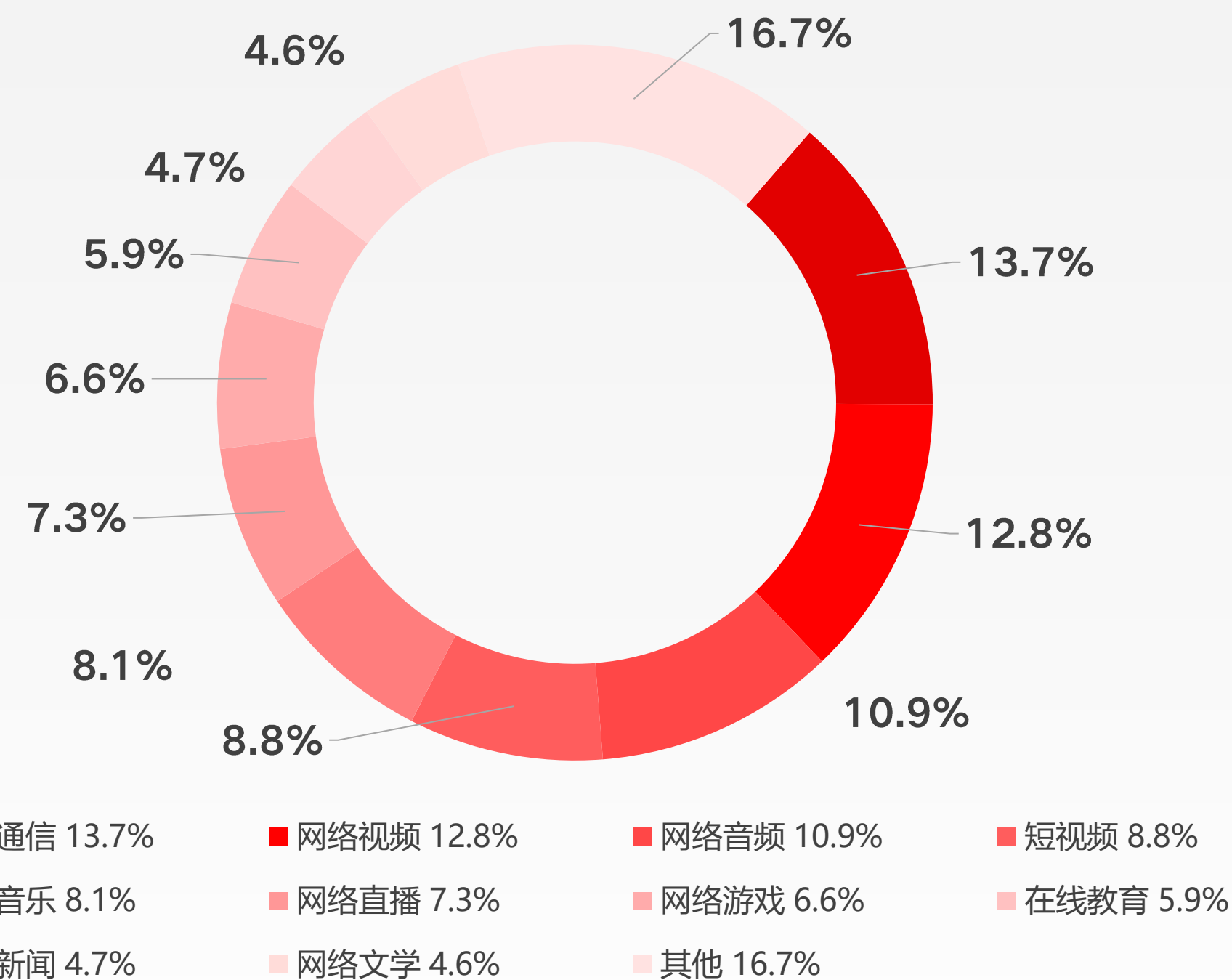
用户使用APP个数连年走高，用户时长更加细分至不同领域应用

25.2个
人均使用APP个数

5.6%
较上年增长

2021年6月全网人均每月使用APP个数

数据来源：QuestMobile GROWTH用户画像标签数据库 2021年6月



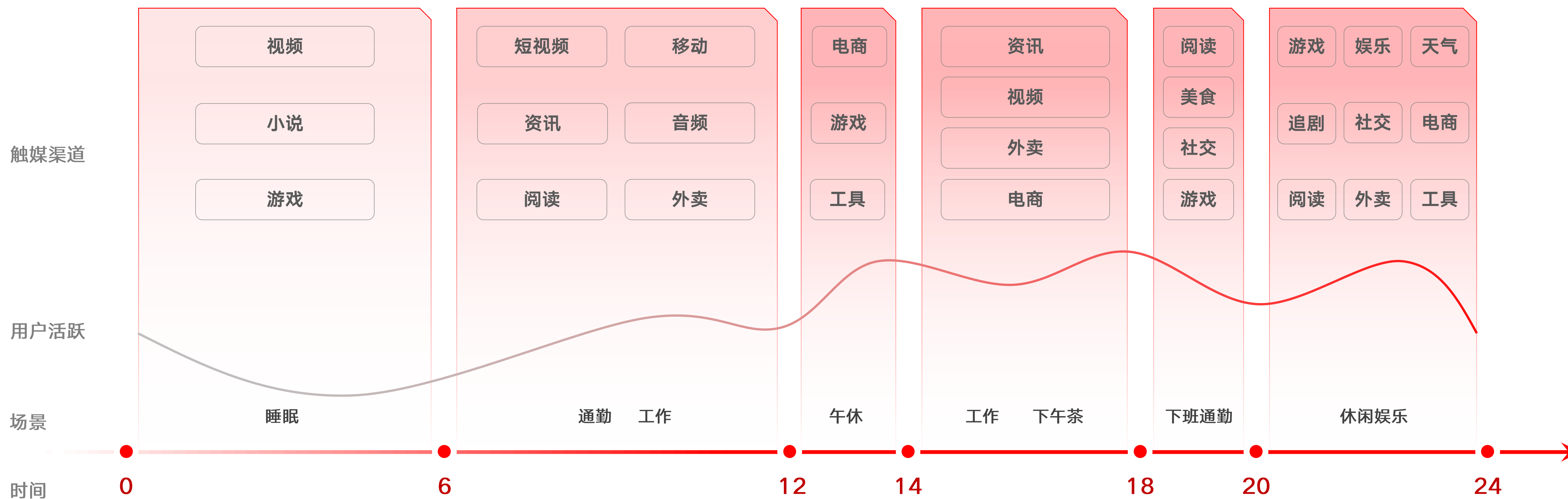
各类应用使用时长占比

数据和资料来源：《中国垂类应用流量营销价值洞察2021》

碎片化的背后是用户需求的细分化

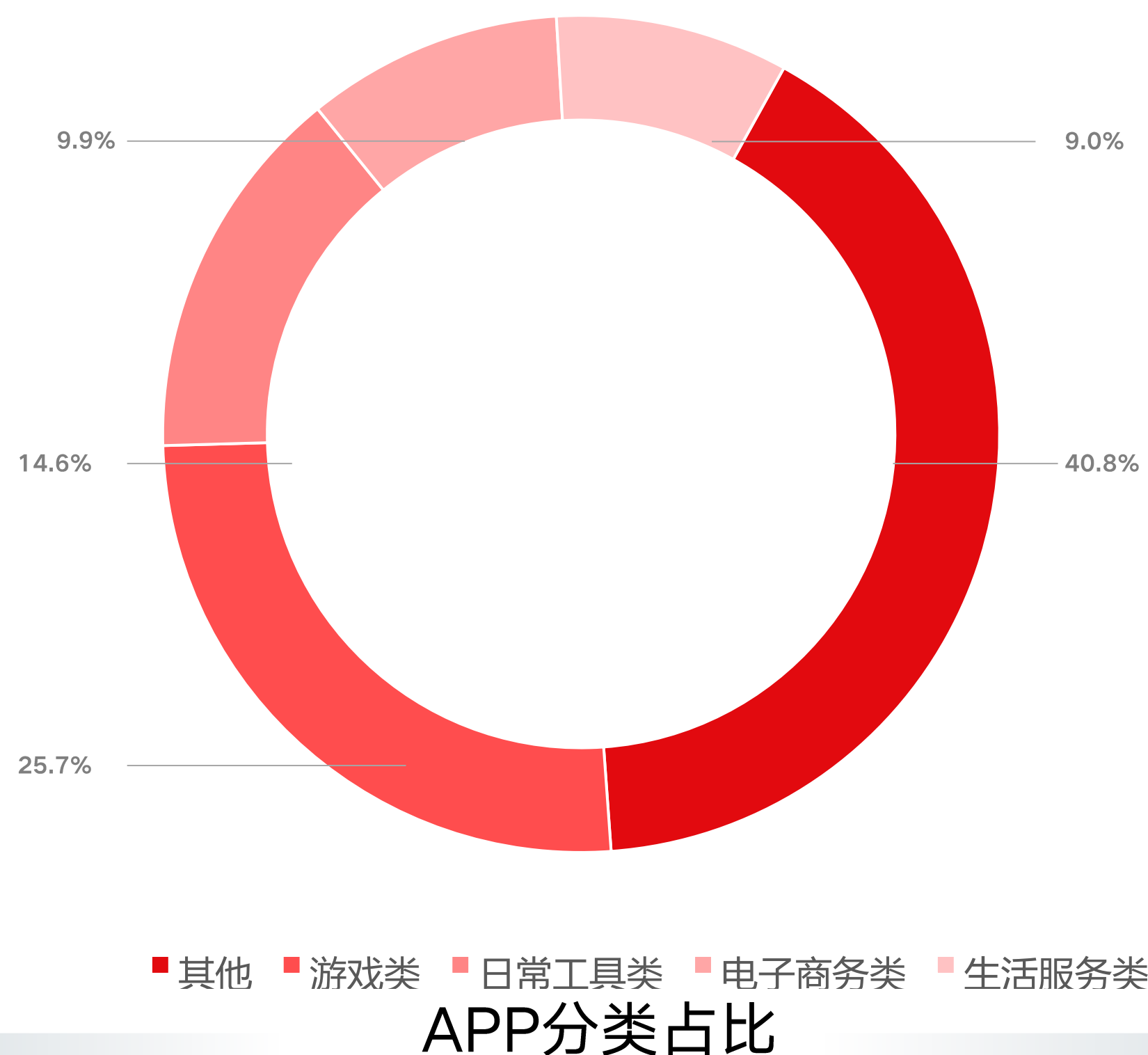
不同时间、场景下用户通过不同触媒渠道满足个性化、细分化需求

用户24小时活跃触媒需求及渠道

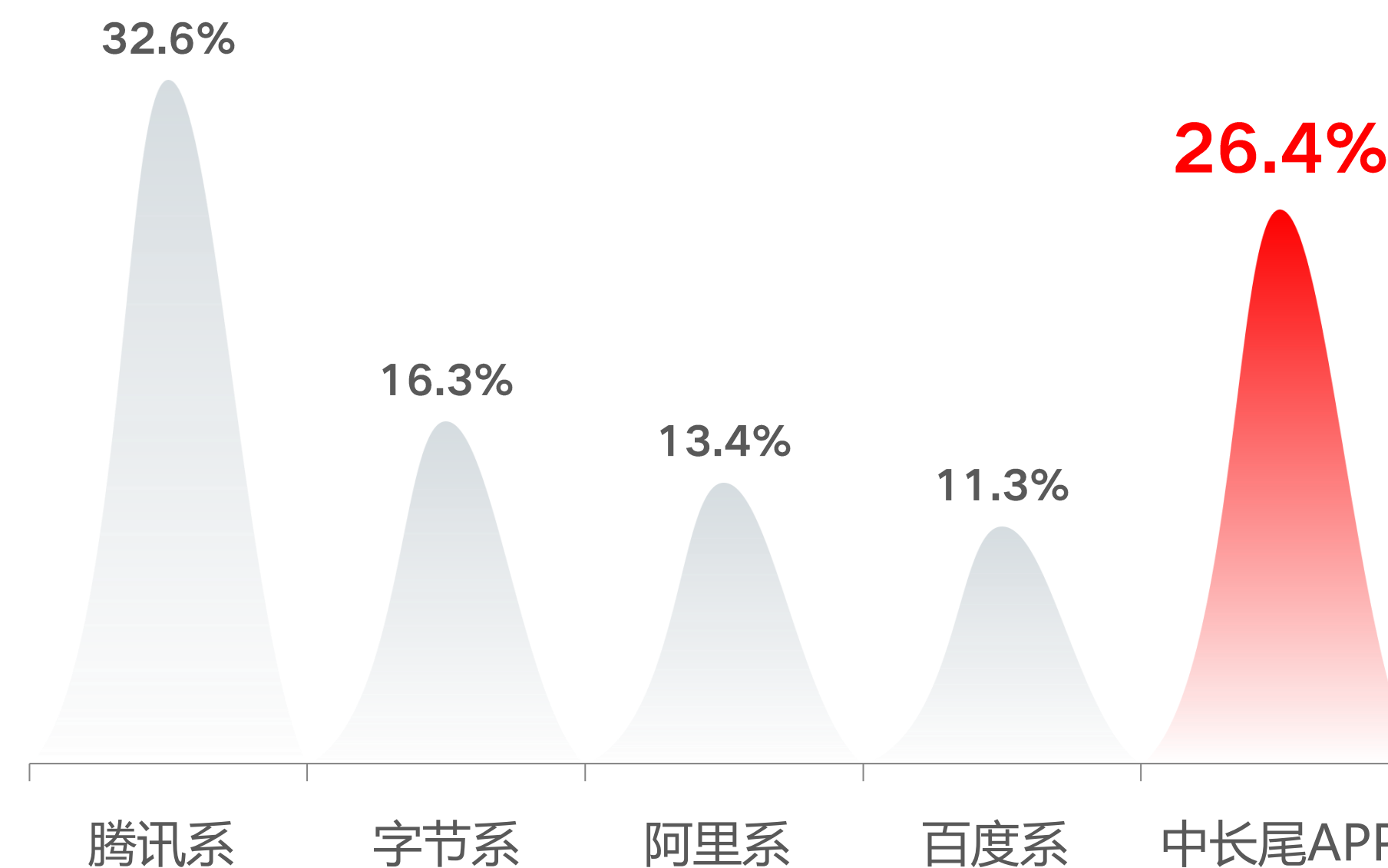


垂类应用兴起 精细满足用户各类垂直需求

应用分类更加精细化，大幅占领用户时长



数据和资料来源：CNNIC 《第47次中国互联网络发展状况统计报告》



移动互联网平台旗下APP及垂类媒体使用时长占比

数据说明：用户使用时长数据选取2020年9月
使用时长占比=移动互联网各类APP使用总时长/移动全网用户使用总时长

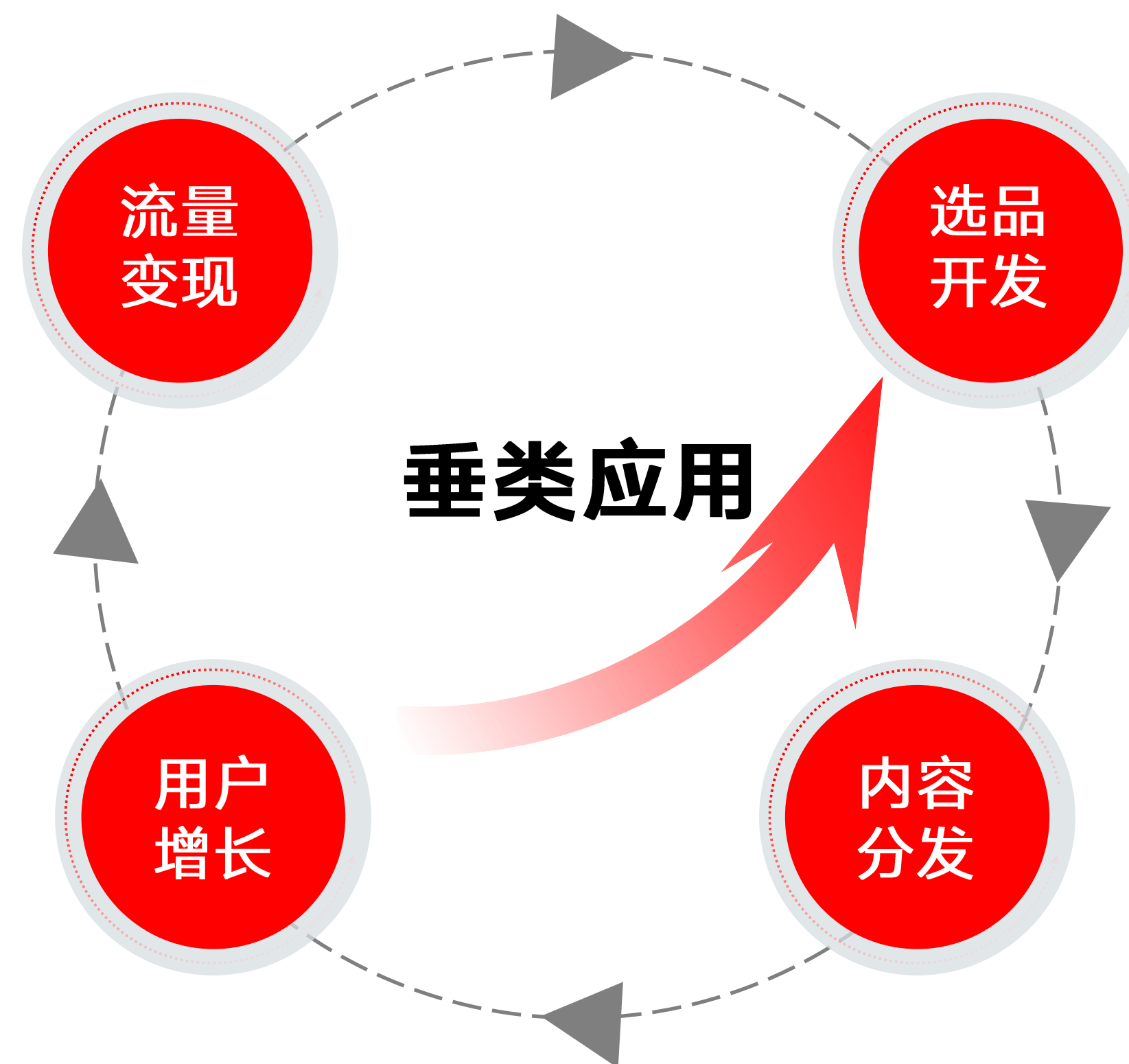
数据和资料来源：《中国垂类应用流量营销价值洞察2021》



广告主生意增量成长伙伴

巨量引擎旗下垂类应用整合投放平台

助力垂类应用全生命周期增长，创造更多营销空间



打通用户行为场景 全时段流量覆盖 匹配用户细分需求

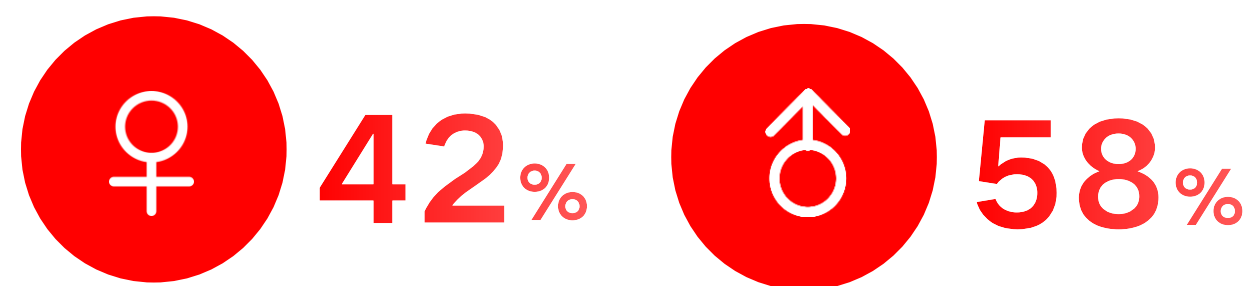


80%+
DAU > 100万流量

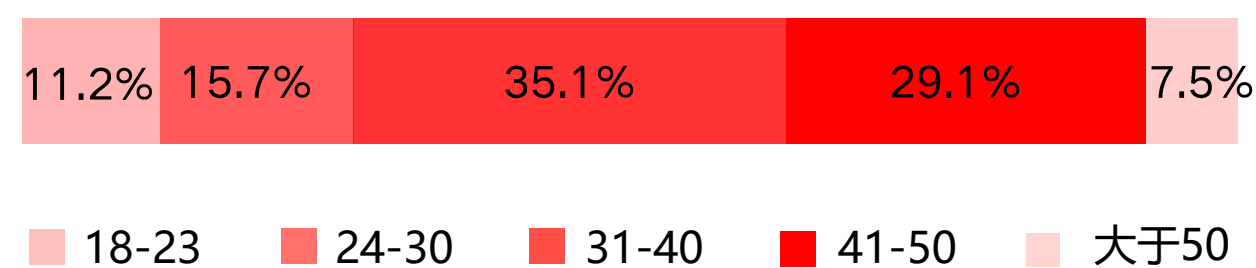


数据来源: 《中国垂类媒体流量营销价值洞察2021》

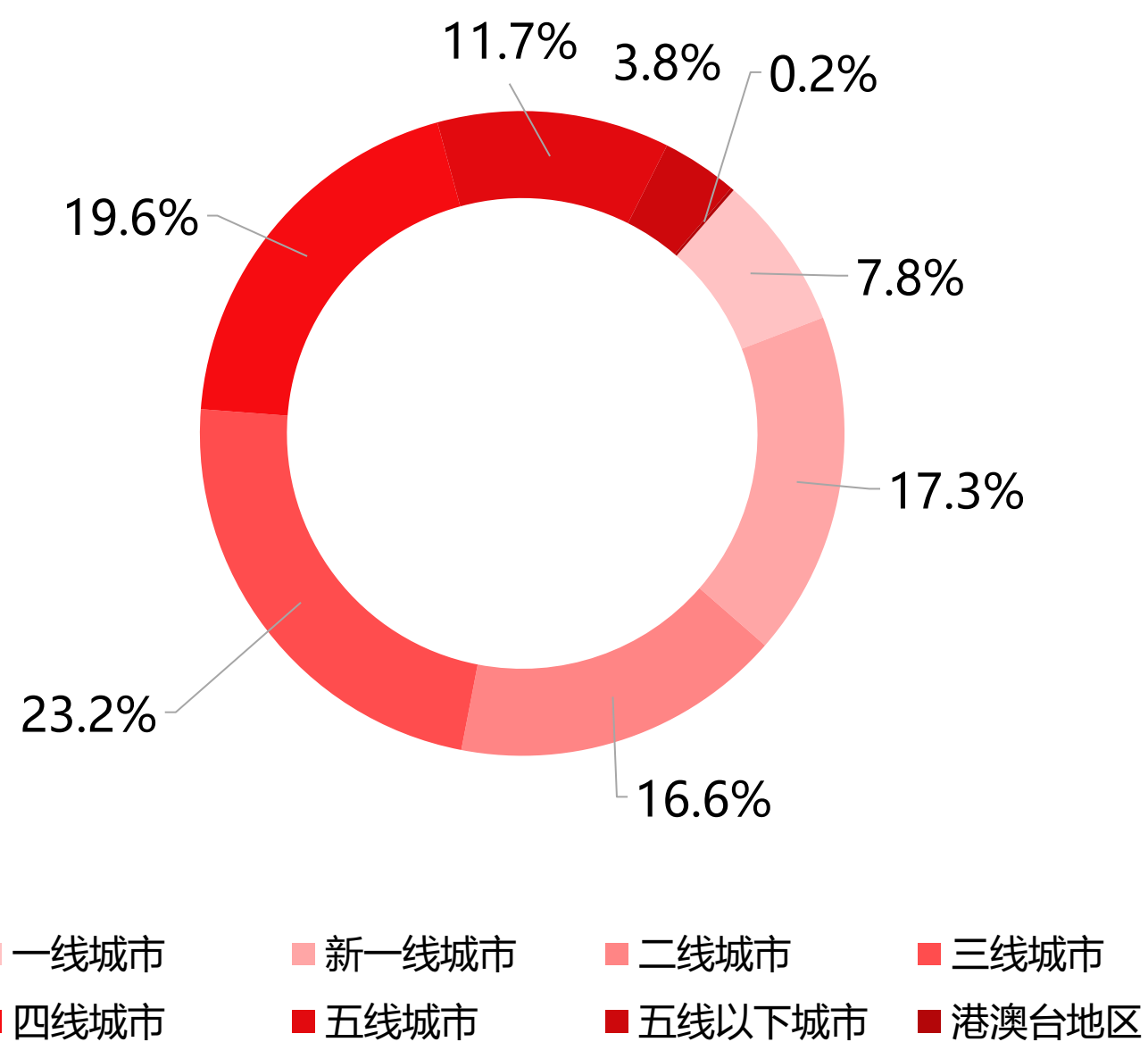
性别分布



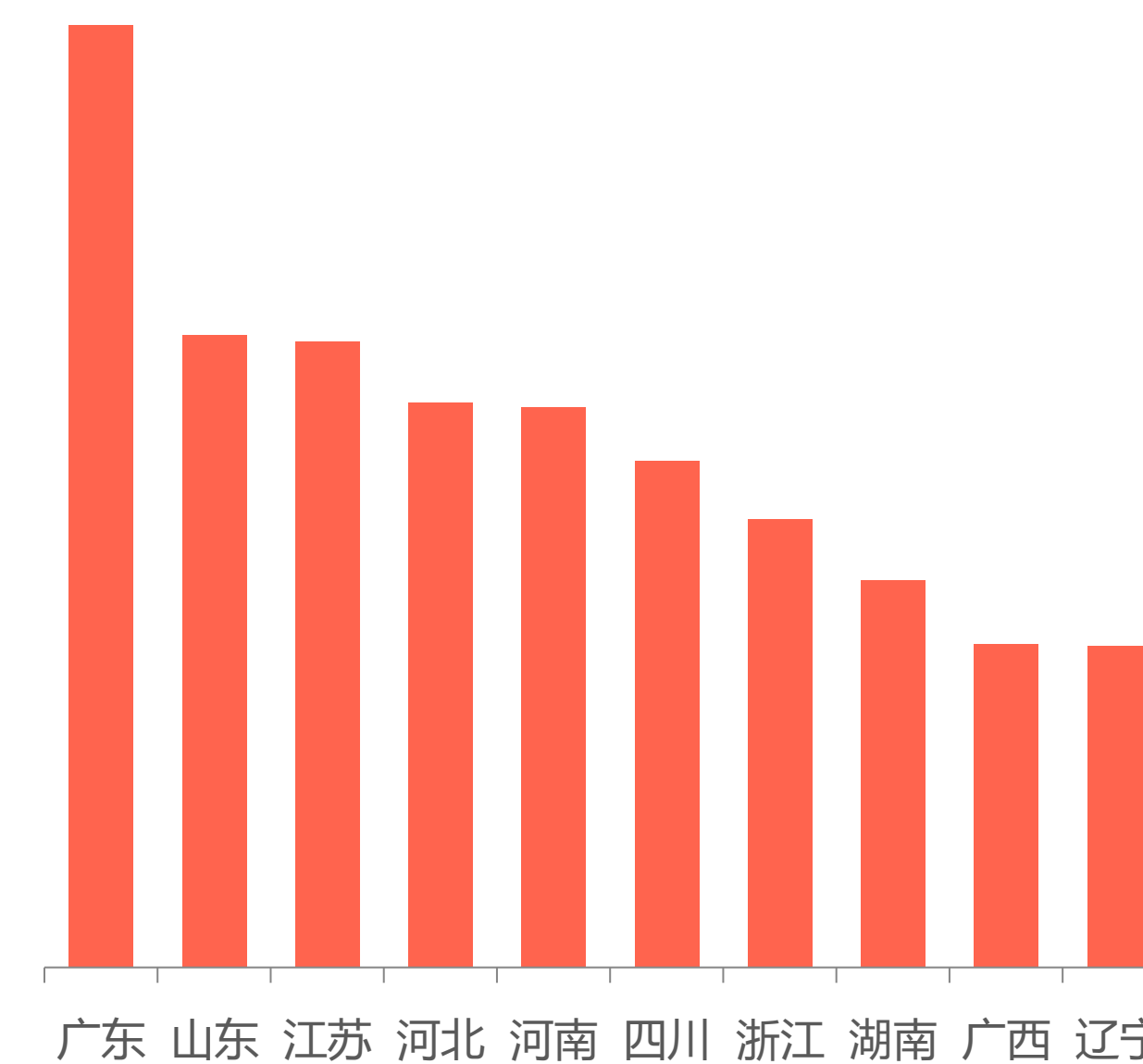
穿山甲流量年龄分布



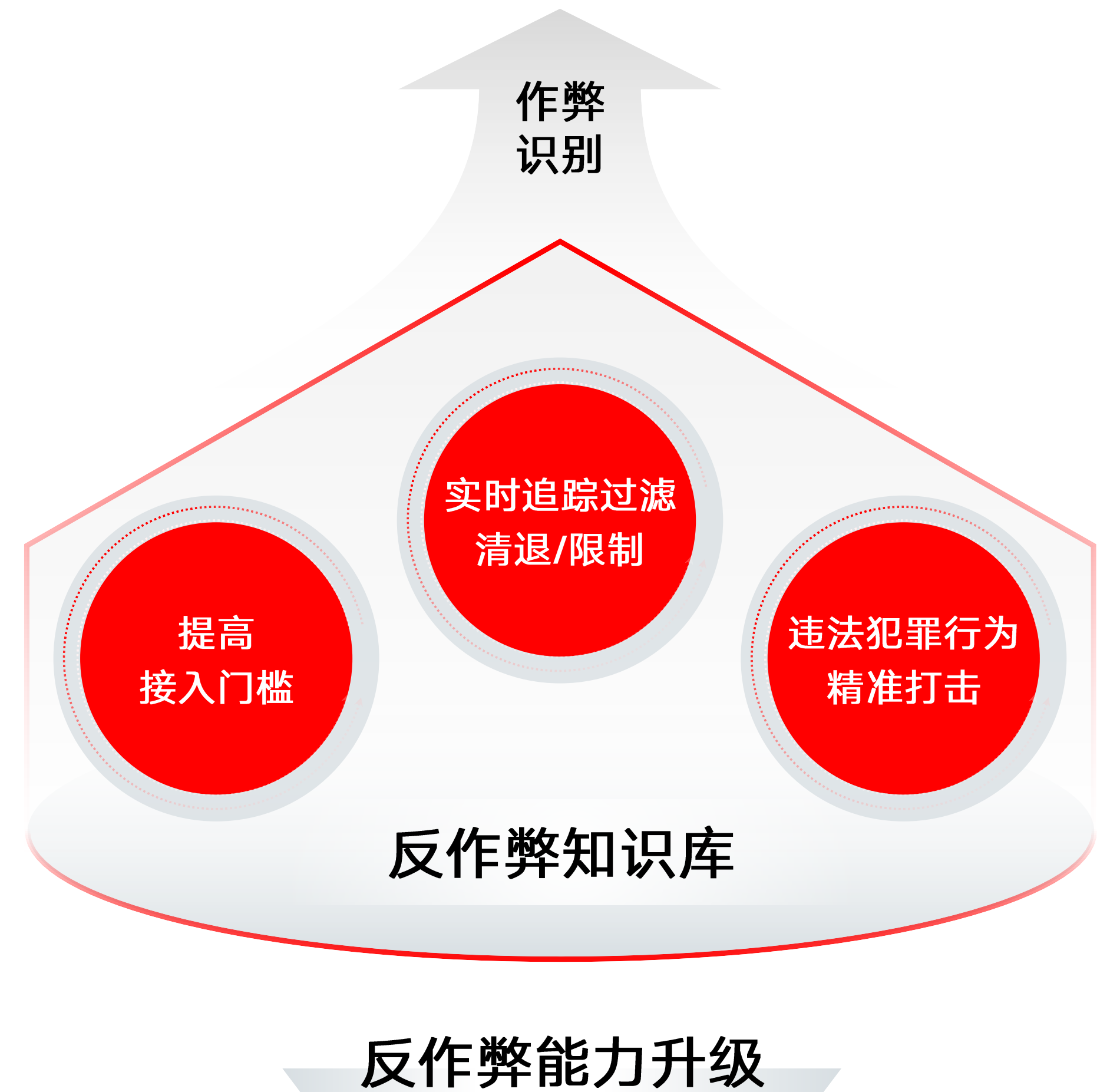
穿山甲流量城市分布



穿山甲流量地域分布TOP10



真实意图识别



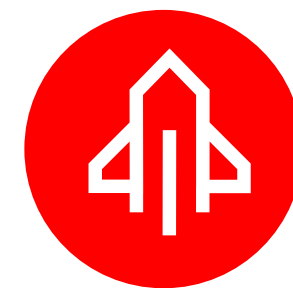
第一优先级流量

- 优先精选流量，拒绝尾部流量
- 媒体环境有保障、性价比更高



海量投放数据沉淀

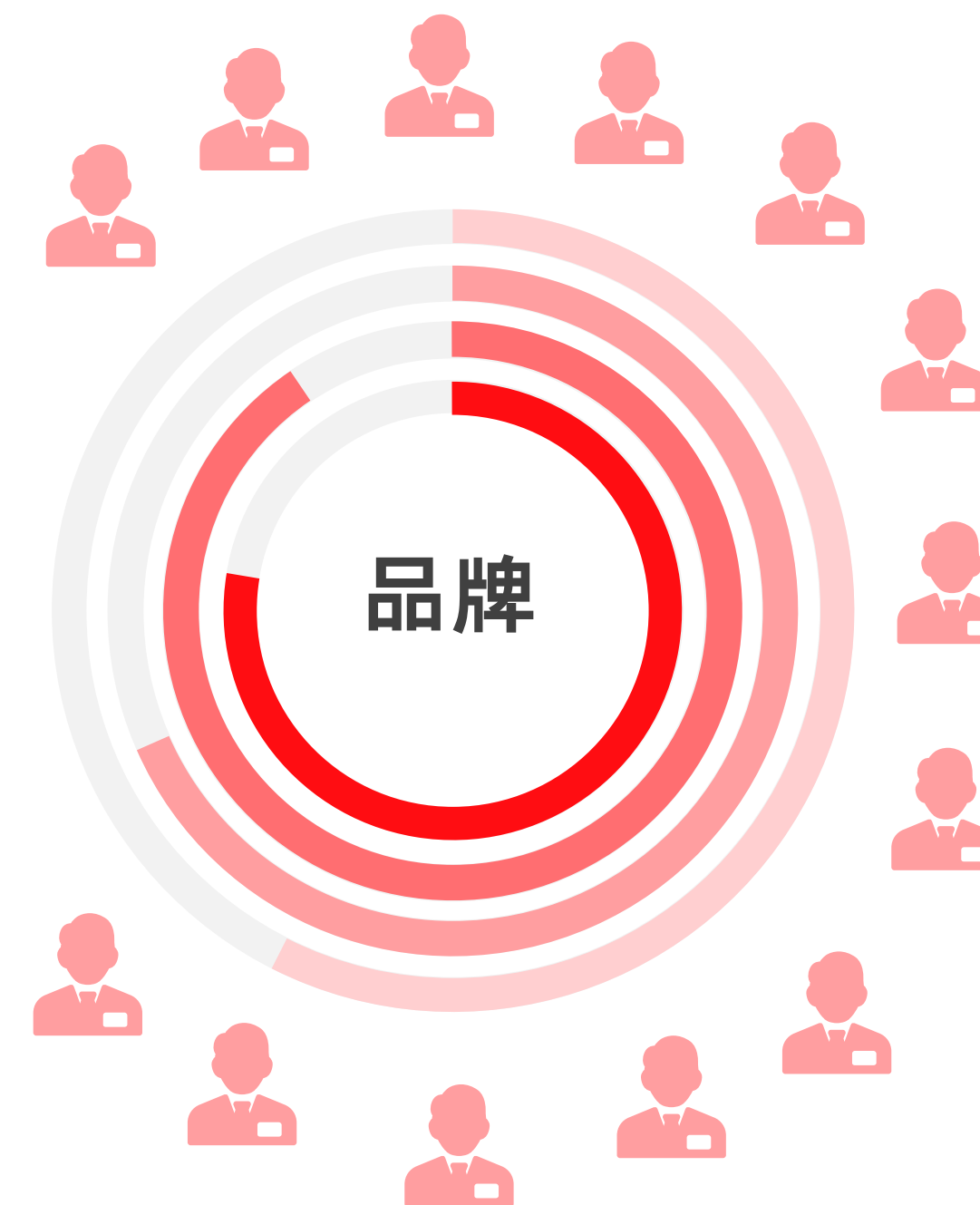
- 人群精准识别
- 媒体场景动态精准匹配
- 素材点击动态预估
- 助力高效转化



全渠道高效触达

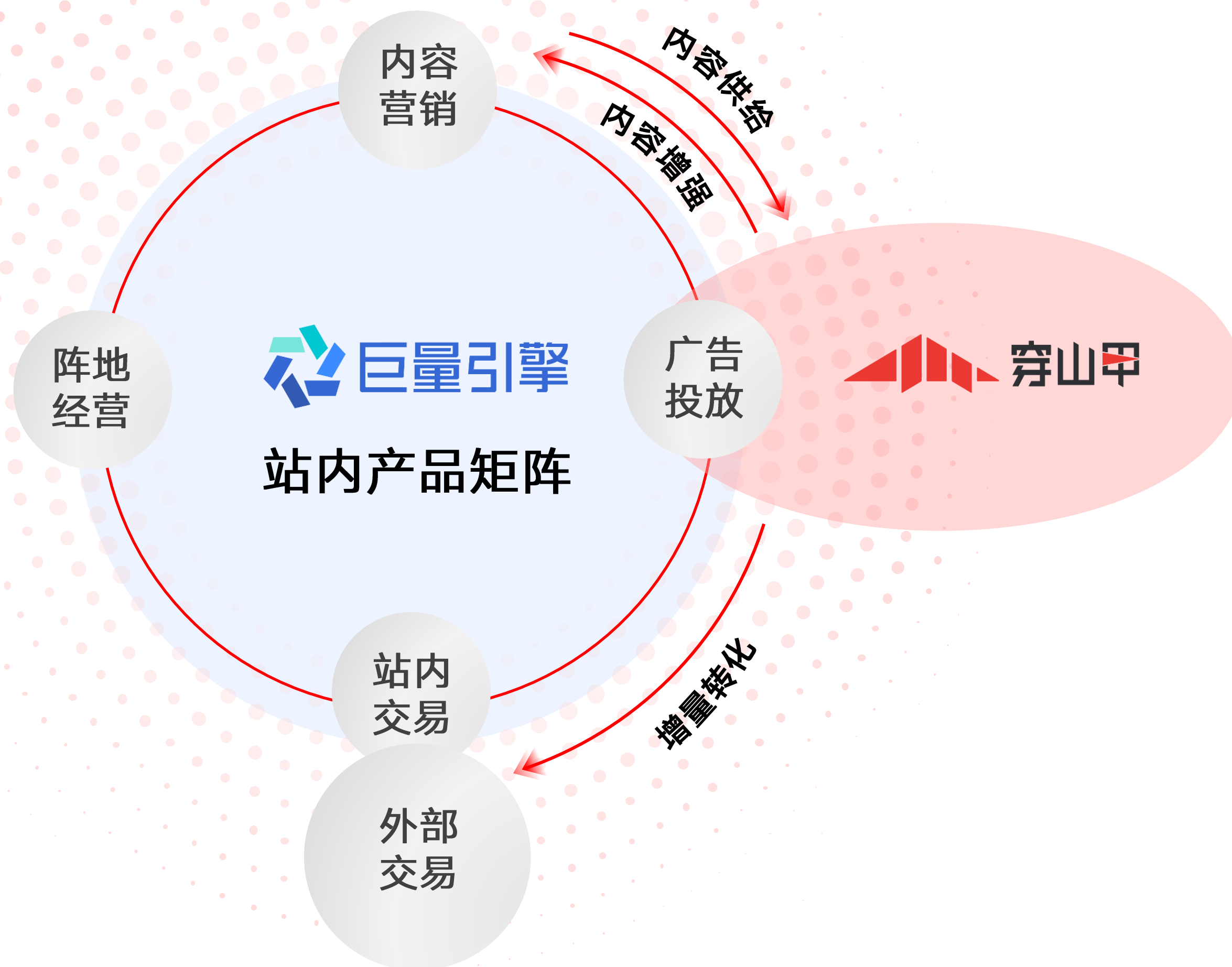
- 百亿级投放数据分析
- 用户行为画像实时更新
- 媒体特征画像随时跟进





10W+APP背后是亿级活跃用户

营销提效/生意增量解决方案



双源驱动

- 站内外双向流量来源
- 整合+垂直，双向互补放大

公线支撑

- 工具产品营销提效
- 算法模型最大化规模效应



03

经营

广告投放营销新布局

STPE：从流量场景到目标转化 全流程服务广告投放

SCENARIO

营销场景

TARGET

精准推荐

PRICING

目标转化

EFFICIENCY

效率提升



SCENARIO

营销场景

- 多元触达的广告样式，贯穿用户APP使用全历程
- 生动有趣的互动素材，提升用户兴趣度
- 丰富灵活的创意组件，空间维度提升广告信息承载量

多元触达的广告样式

开屏

黄金曝光，第一视觉
联合多领域Top垂类APP
曝光与效果兼具的黄金资源位

打开
APP

原生信息流

强势触达，原生沉浸
多种原生沉浸样式
支持横竖版视频/大小组图

浏览
信息

激励视频

创新玩法，深度交互
用户自主选择沉浸式体验
更多交互类型

互动
参与

三大广告样式
覆盖用户APP使用全历程

移动流量曝光第一入口，短时间规模化强势曝光



海量优质资源

- 全行业优质媒体资源，日均10亿PV
- 厂商开屏+APP开屏，多屏联动一站式大曝光

多样素材创意

- 5秒可跳过
- 支持多版素材灵活投放
- 形式：图文、视频、点睛

多重投放方式

- 竞价：oCPM / oCPC / CPM / CPC
- 合约：GD / PMP (BPG、PD、PDB)

契合应用原生场景设计，多重样式极致用户体验



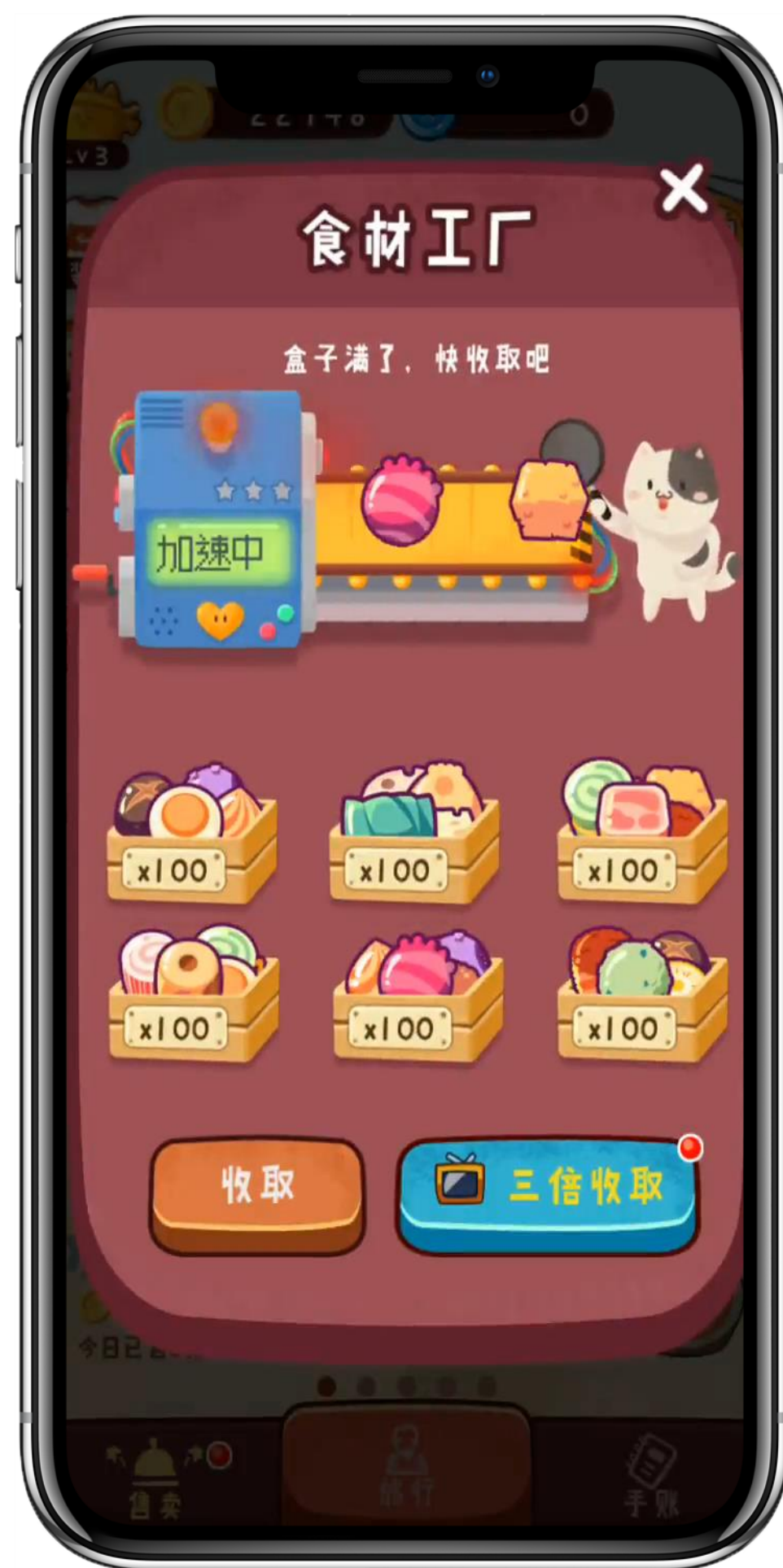
广告+内容高效融合

- 原生内容沉浸式体验

多种原生沉浸样式

- 图片样式：组图、大图、小图
- 视频样式：信息流视频、沉浸式信息流视频、全屏视频

深度互动样式，用户主动观看的全屏视频广告



用户自主选择

- 选择权交还用户，不伤害用户体验
- 观看视频广告换取有价值的奖励
- 15-30秒，原生广告全屏播放

高沉浸度体验

- 观看完整，播放完成率高
- 无需跳出，无其他因素干扰，沉浸感强，加深记忆

丰富样式接入

- 多模板Endcard定制接入

生动有趣的互动素材

互动广告

广告素材中提供简短的互动体验
吸引用户转化，兼顾广告效果和
用户体验



前置体验、深度互动

- 用户无需下载应用，即可体验产品玩法
- 深度交互体验，更强转化意愿

更强跑量能力

- 提升ctr*cvr，大幅提高竞价能力
- 同等预算拿量更多，拿同等量出价更低

多种形式接入

- 激励视频、原生信息流、开屏多种样式接入
- 直出素材、落地页多元互动形式

激励视频场景

■ 视频+互动广告



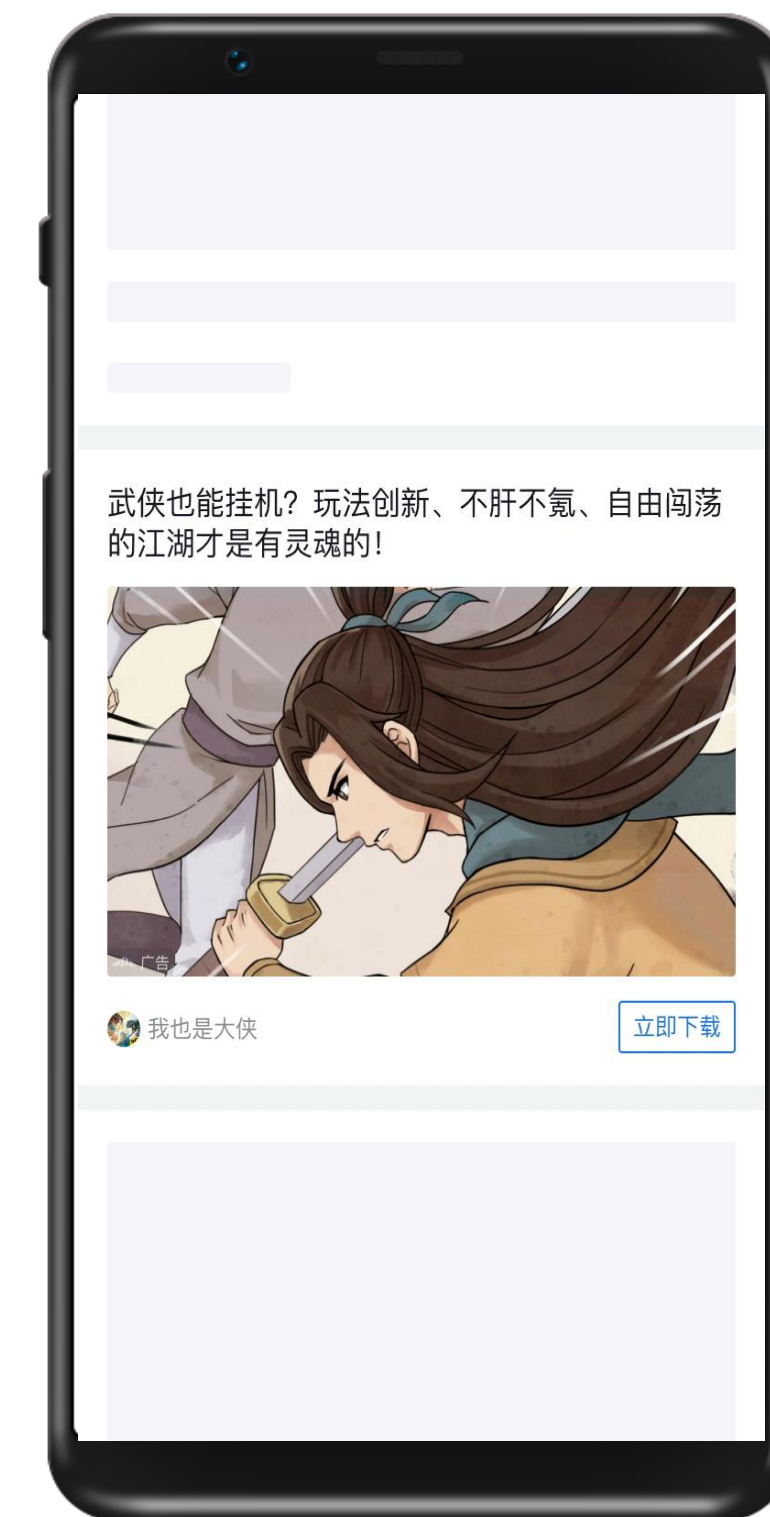
激励视频场景

■ 直出互动广告



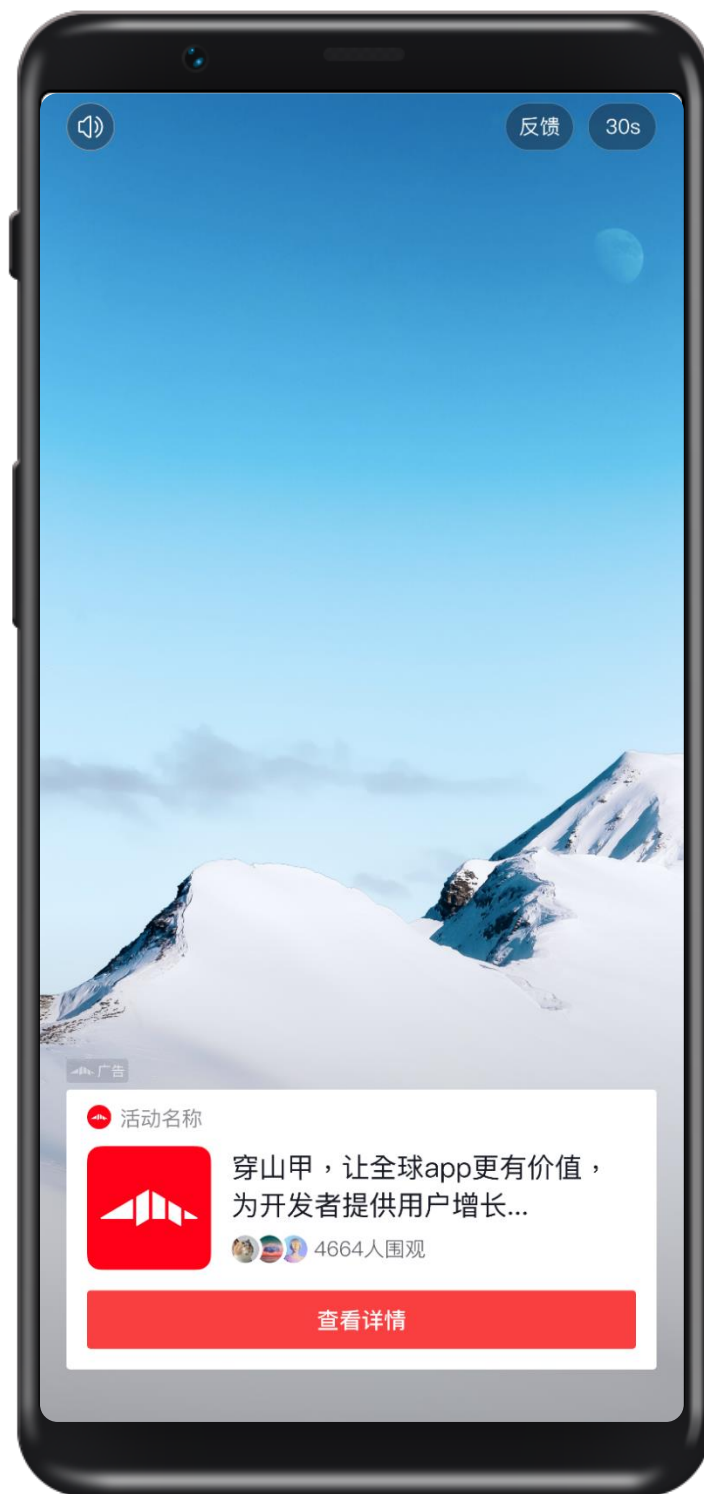
开屏/信息流场景

■ 大图/视频+互动广告



丰富灵活的创意组件

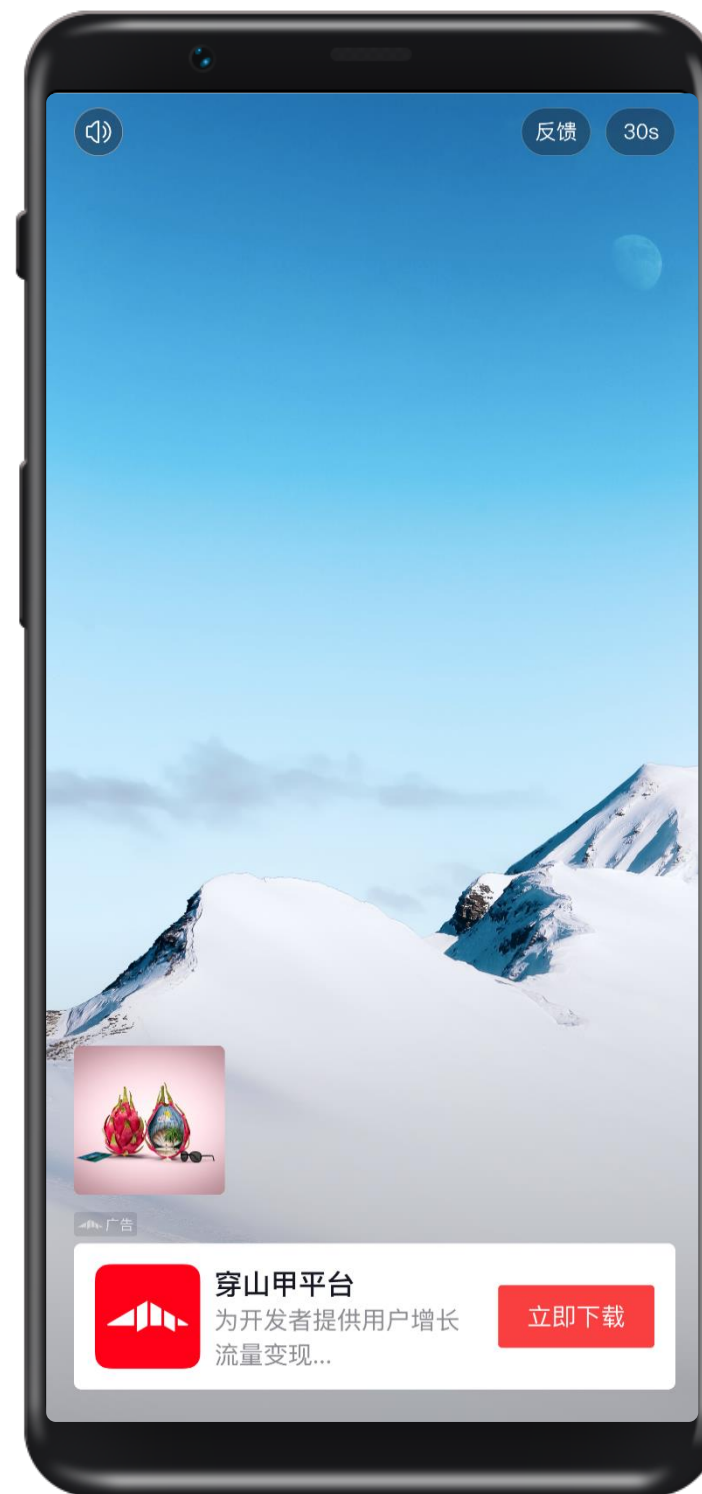
■ 电商磁贴



■ 优惠券磁贴



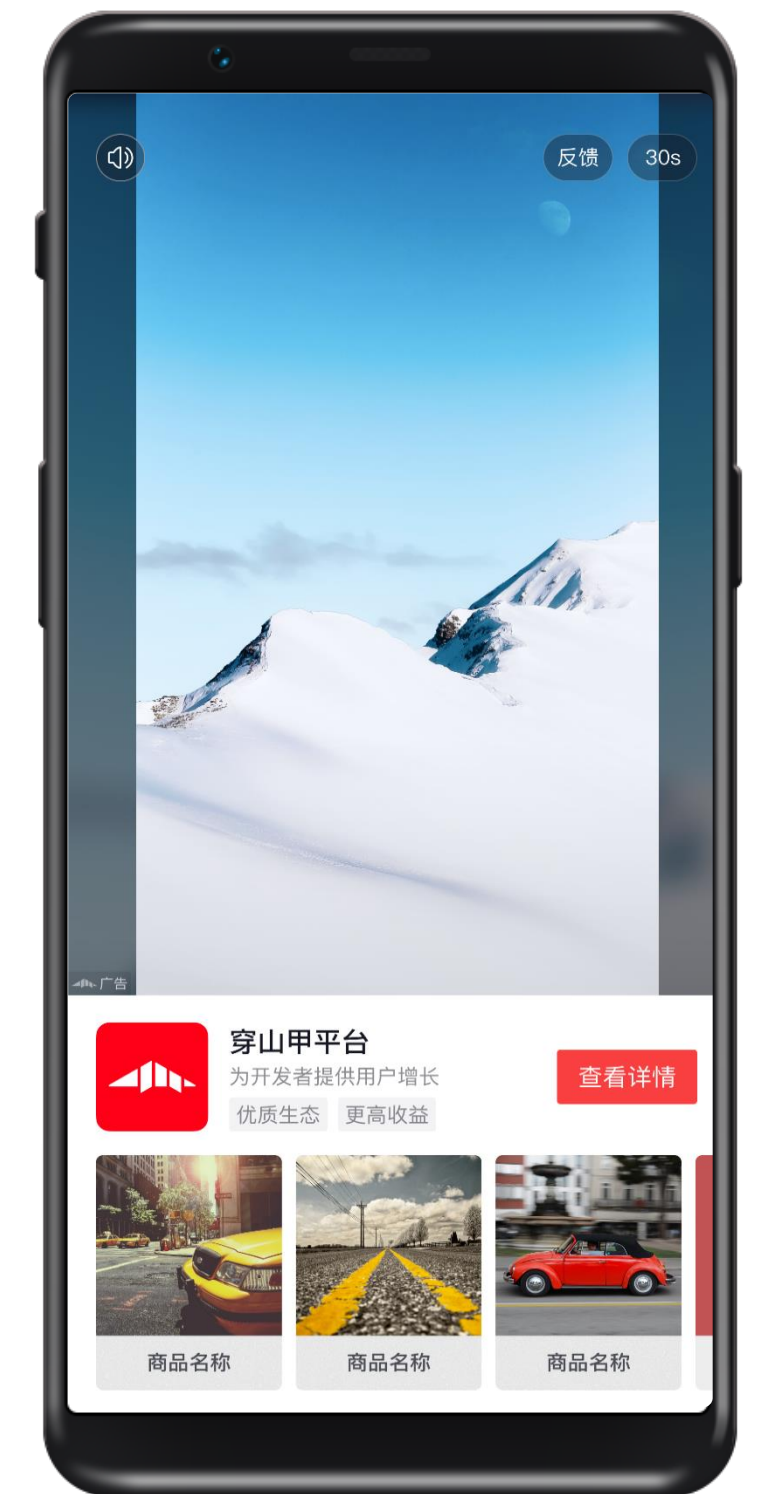
■ 趣动浮层



■ 图片磁贴



■ DPA精品栏





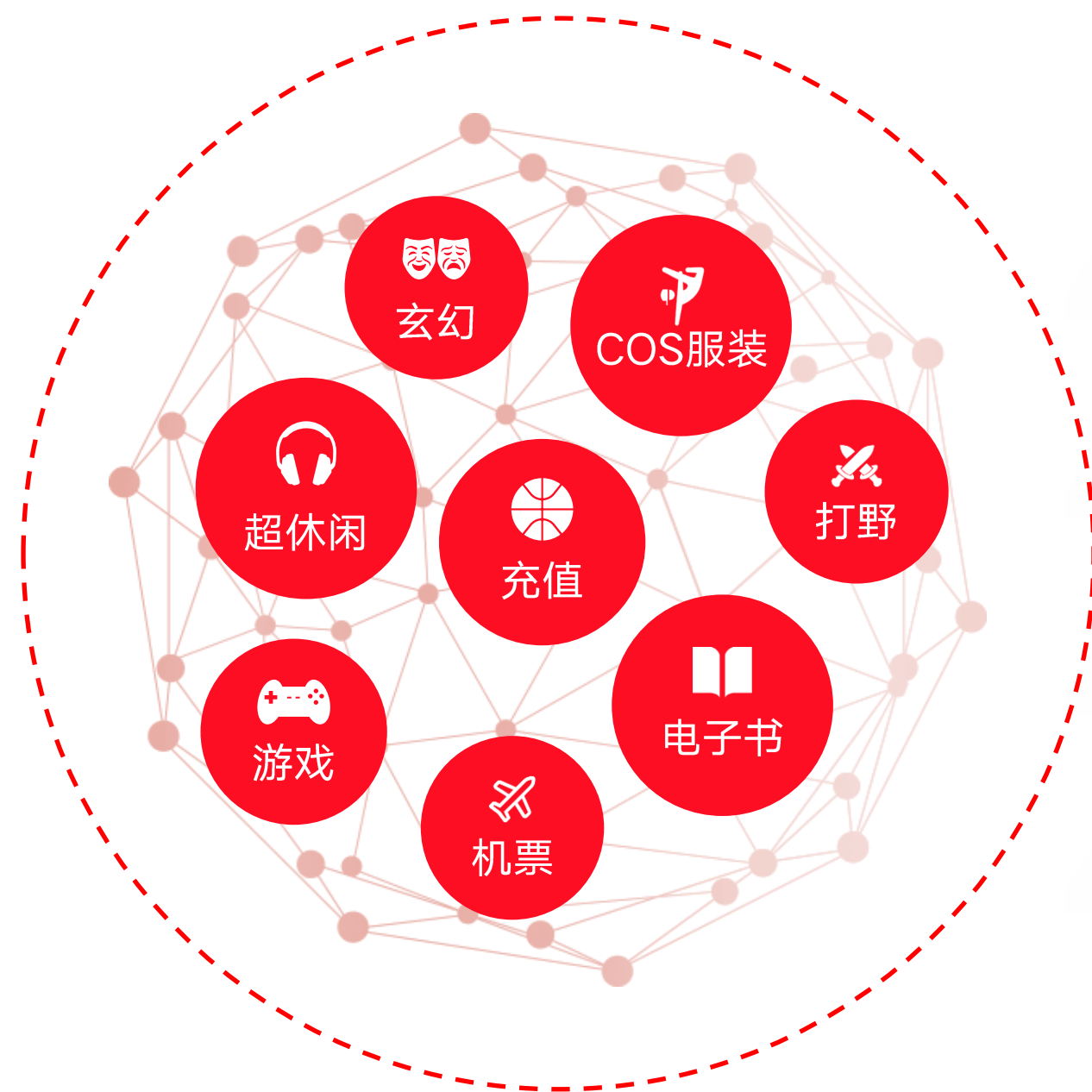
T A R G E T

精准推荐

- 从媒体到人群，目标受众精准定向
- 从人找“商品”到“商品”找人，广告素材精准定向
- 对接一方数据，RTA实时优化广告参竞策略
- 技术加持，离线探索人群最优解

沉淀数据长效积累、深度挖掘流量特征

媒体行业特征



流量位效果特征

消耗

转化量

转化成本

...

Union_Site

基于媒体点位对流量位效果进行映射，以此为依据定向投放高质量流量位，屏蔽低质量流量位

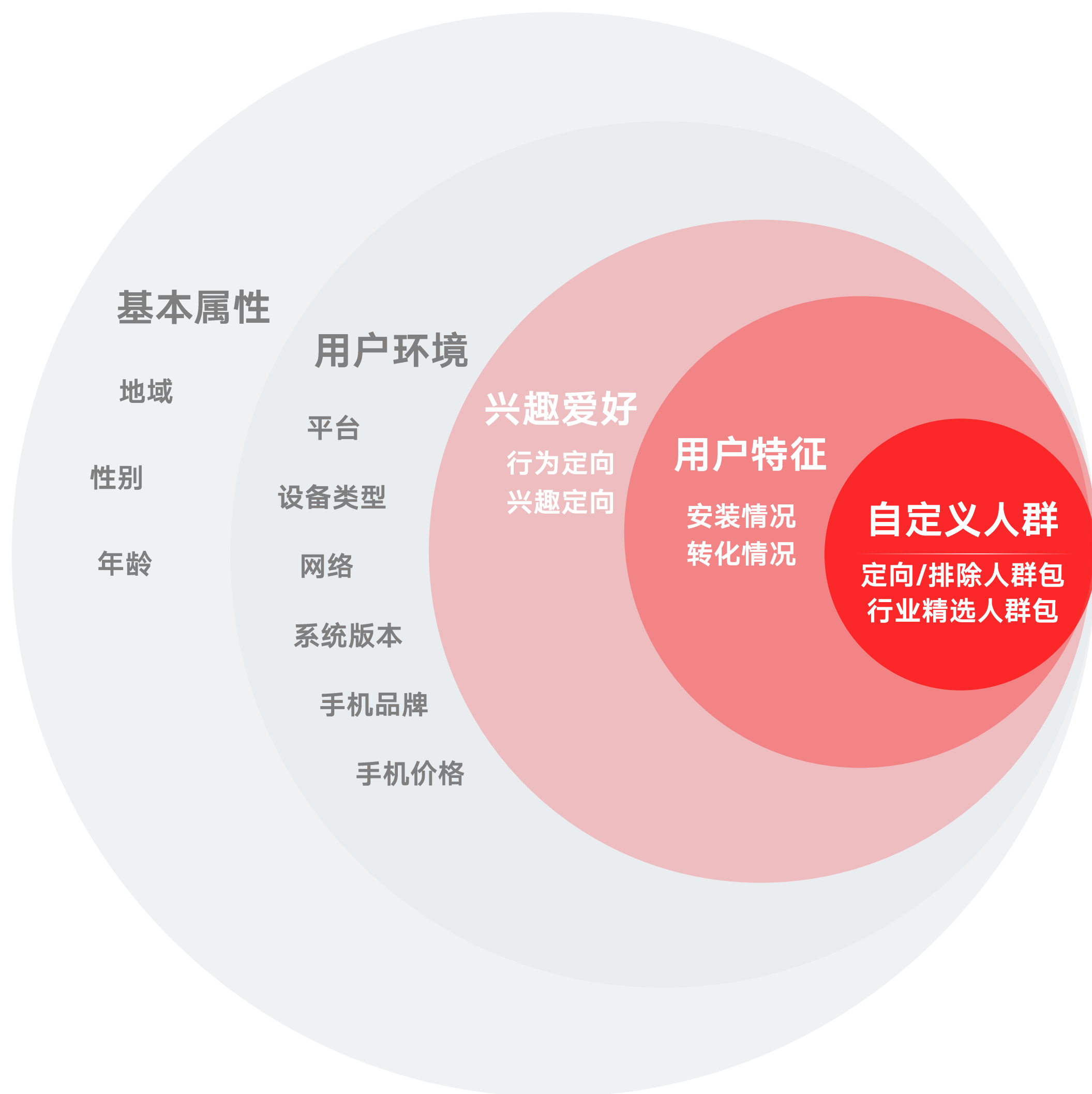
自定义流量包

根据广告主所处行业和个性化需求，媒体行业及效果特征，广告主自主管理流量位工具，可实现精准识别和筛选投放流量位

行业精选流量包

借助穿山甲与行业长期深度合作经验，优先探索适配行业人群特征的流量，不断更新沉淀，锁定高转化潜力流量

人群定向：多维度用户定向 精细化筛选目标人群



人工筛选

- 海量数据
- 覆盖度广
- 准确性高

系统推荐

- 系统个性化推荐
- 高效便捷



对接巨量云图DMP、AD平台定向包

商品广告：实现用户与商品（素材）的精准适配

通过广告主提供的结构化商品信息，基于对用户的深度理解，通过特有的智能商品推荐系统进行投放

DPA（多商品广告）

- 广告主提供商品及用户理解信息
- 智能商品推荐系统，为每个用户推荐专属广告创意（人找商品）
- 海量商品高效转化，快速拉活

SDPA（单商品广告）

- 广告主提供商品信息
- 智能商品推荐系统，为每个商品推荐适配目标用户（商品找人）
- 快速打造爆款单品



“泛商品”行业多元适配

- 素材即“商品”，结构化产品“泛商品”化
- 电商、社交、资讯、阅读、教育多行业适配

数据分析实现千人千面

- 结合用户行为、商品信息、巨量引擎智能推荐
- 千人千面，精准匹配

动态化、个性化创意生成

- 自动化创意、落地页生成，提升效率
- 基于选择图片、视频自动衍生创意素材
- 结合动态商品模板、程序化创意实现批量衍生

RTA (Real Time API) : 联合广告主数据能力 实时优化参竞策略



基于本地竞价广告进行程序化形式升级的产品，利用API接口帮助广告主投放，根据广告主不同的数据和技术能力，在保证广告主数据安全的同时支持其逐步深入参与投放决策，优化提升ROI



联合建模：打通线上线下数据壁垒 探索专属投放模型



基于广告主离线样本数据，结合穿山甲侧海量数据和算法能力，建立并训练广告主专属私有模型，从而针对性优化后端转化指标



打破数据壁垒

- 无需实时更新线上数据
- 线下离线数据也能加入模型进行优化

客户定制服务

- 针对不同行业和多样诉求，定制化建模服务

全链路提升转化效果

- 可针对多个指标分开建模，搭配任意产品，打通转化



PRICING

目标转化

- 品牌投放，一站式满足全网曝光需求
- 深度转化，多维匹配广告主生意增量诉求

灵活深度的投放转化



满足不同营销场景曝光与转化需求

品牌投放：一站式全网曝光 高效满足各类品牌诉求

穿山甲流量场景全覆盖

开屏联播

第一黄金位，一站式全网曝光

支持常规保价保量 (GD) 售卖
支持程序化 (BPG、PD、PDB) 售卖

品牌信息流

海量流量库存拓展品牌营销新阵地

支持常规保价保量 (GD) 售卖

激励视频

高互动率、完播率占领用户心智

支持常规保价保量 (GD) 售卖
支持程序化 (BPG) 售卖

两大投放方式

品牌投放

联屏曝光 高效霸屏 / 一站式全网触达

- 适用场景
- 品牌Big Day、明星娱乐营销
 - 电商导流、新品上线

品效智投

精准定向+高效模型 / 优化广告转化效果

- 适用场景
- 直播引流
 - 电商直达

提升
品牌声量

优化
引流到店

提高
销售转化

深度转化：多维深度出价产品 匹配多元转化目标



何为双出价

前端转化目标（激活）出价+后端深度转化（次留/付费/关键行为）出价

优化目标

前端激活成本+后端转化成本

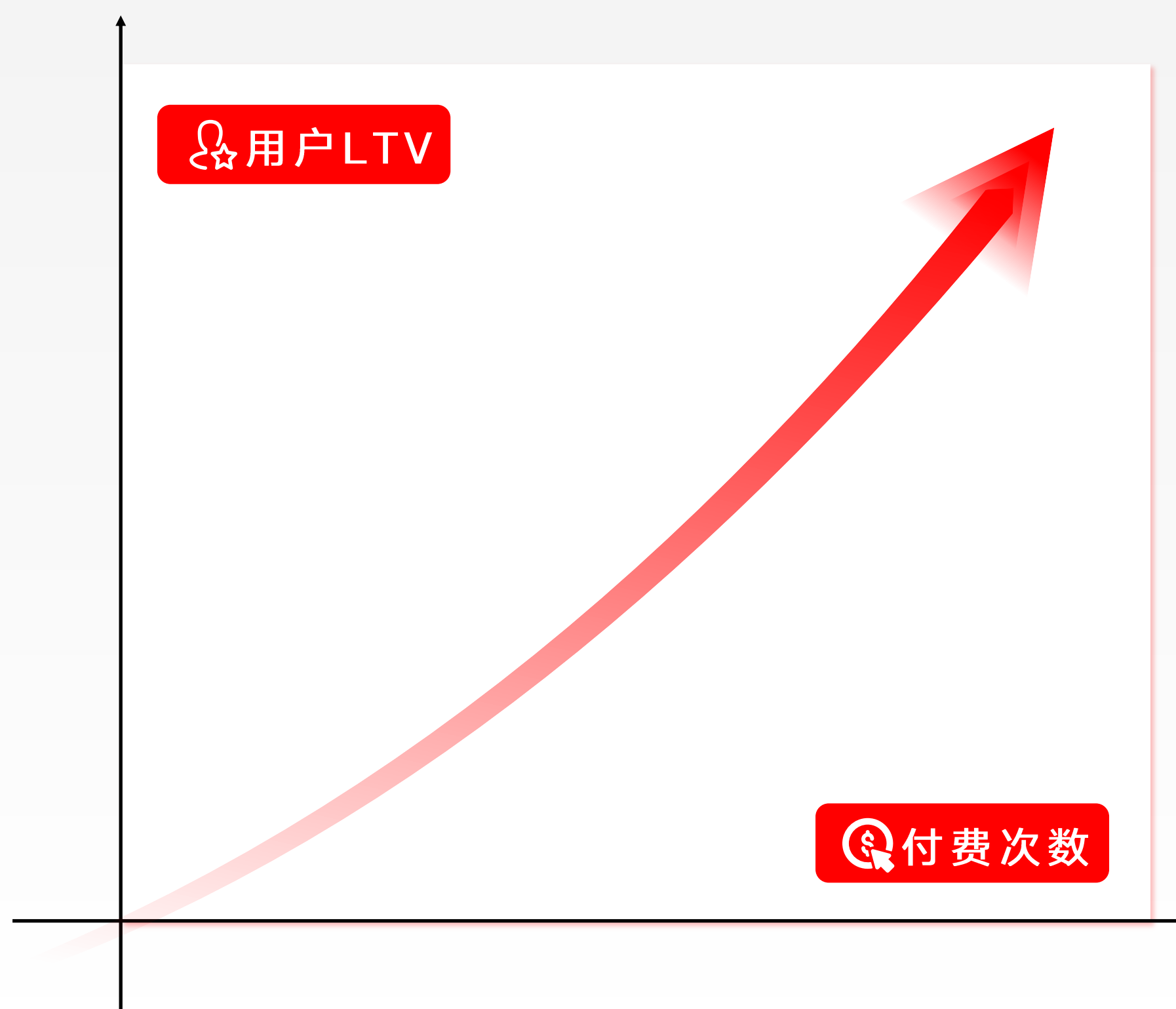
示例

广告主设置激活出价100元，深度转化出价（如付费、次留、加购、收藏等）1000元，两者相除，等于设定了10%的深度转化率目标，穿山甲双出价最终会实现这一目标，同时保证激活成本，稳定跑量

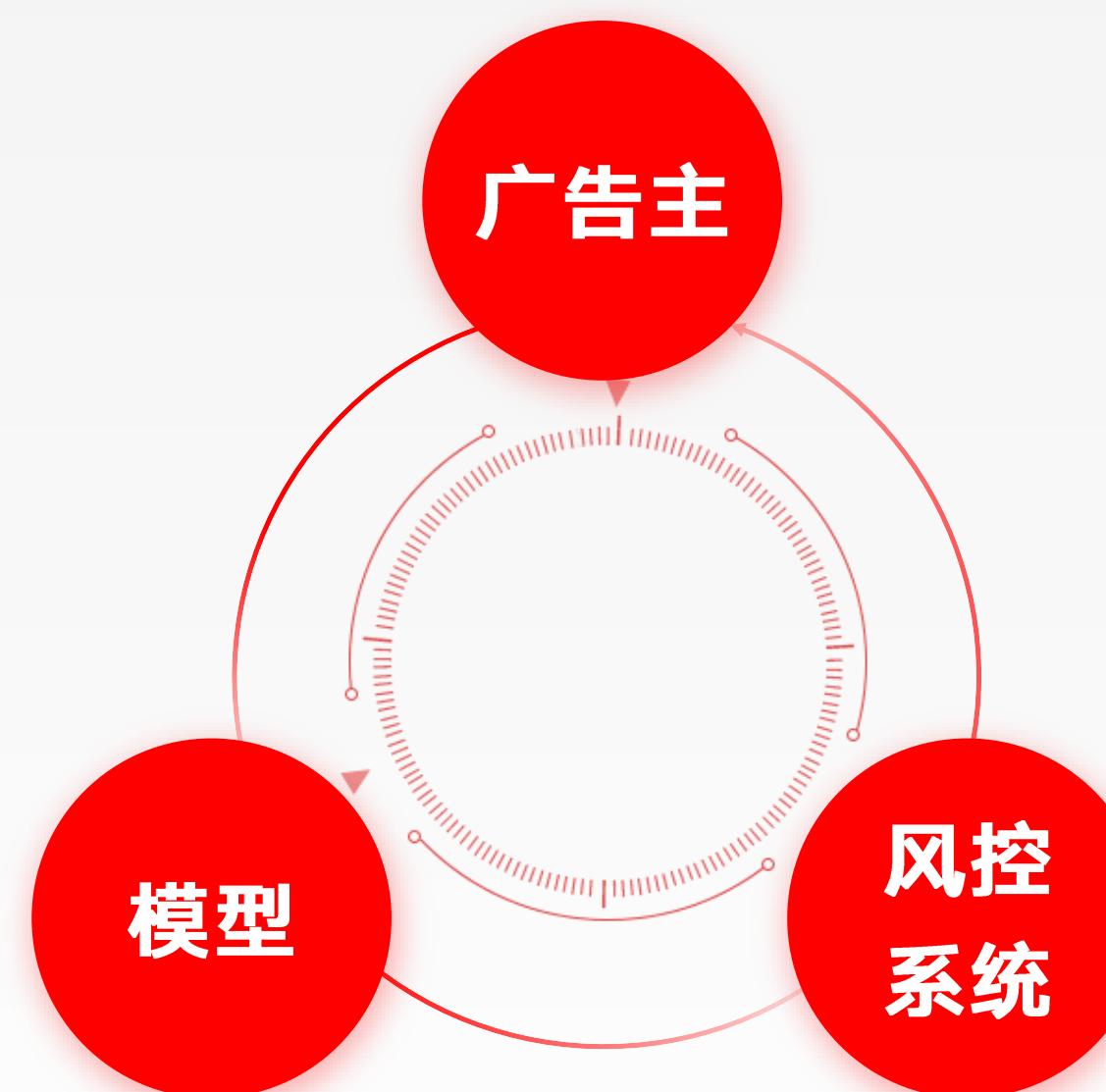
通用化双出价，适用各行业自定义深度转化目标



用户LTV随付费次数增加，呈加速递增趋势



针对每一次付费进行出价
优化目标：激活后7日内每次付费成本



预估每个用户激活后7日内
付费次数

保障激活后7日内
每次付费成本等于每次付费出价

适配行业

优化目标

数据依赖

激活且付费

IAP类应用下载行业，如：
游戏、社交、付费阅读

付费用户

广告主回传用户付费数据

关键行为出价

应用下载类行业

广告主自定义转化目标，
如：变现ecpm、ipu次数、功能使用等

广告主回传“关键行为”事件

有效获客

线索类行业

广告主定义的
深度事件

广告主通过线索API回
传深度事件,如广告主定
义的有效线索等

授信

金融行业

授信

广告主通过线索API回
传全链路转化事件


$$\text{ROI} = \frac{\text{广告投放收益}}{\text{广告投放成本}}$$

	付费ROI出价	U-ROI出价
优化目标	首日付费ROI	7日广告变现ROI
实现原理	广告主设定付费出价和ROI目标 系统预估ARPU调整出价满足ROI	广告主设定激活出价和ROI目标 系统预估ARPU调整出价满足ROI
出价设置	设定付费出价 设定ROI系数	前端出价：激活 后端出价：ROI系数 (0,5]
适用广告主	以“应用内购”为主要业务模式 对首日ROI有优化需求的广告主	以“广告变现”为主要业务模式 同时在穿山甲投放且变现的广告主

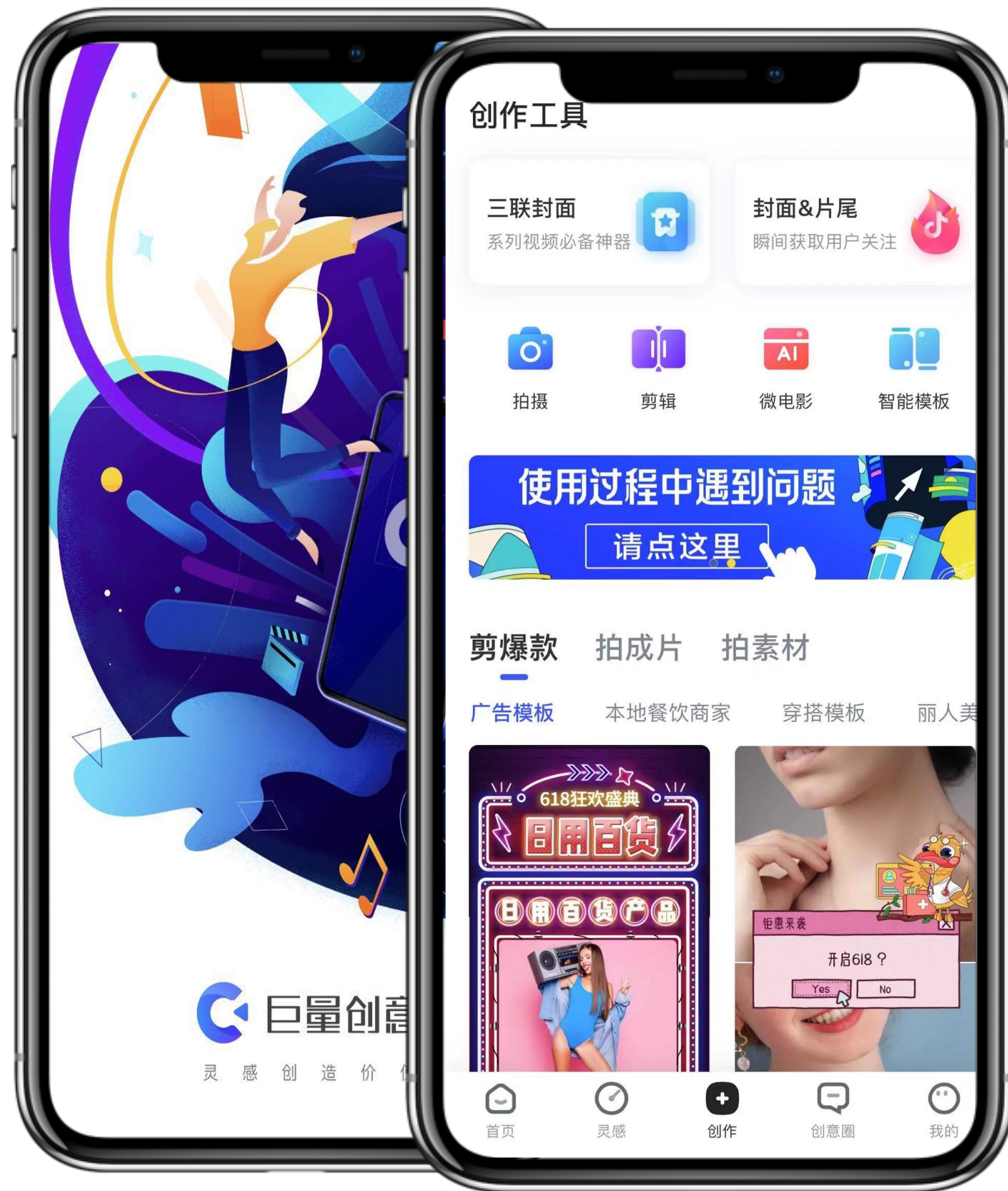


EFFICIENCY

效率提升

- 系统化、自动化创意生产工具，高效提升内容制作能力
- 公线化投放优化产品，全流程提效优化

内容生产：巨量创意 营销创意解决方案一站式提供



文案生成

- 自动化脚本
- 标题推荐
- 视频字幕

图片制作

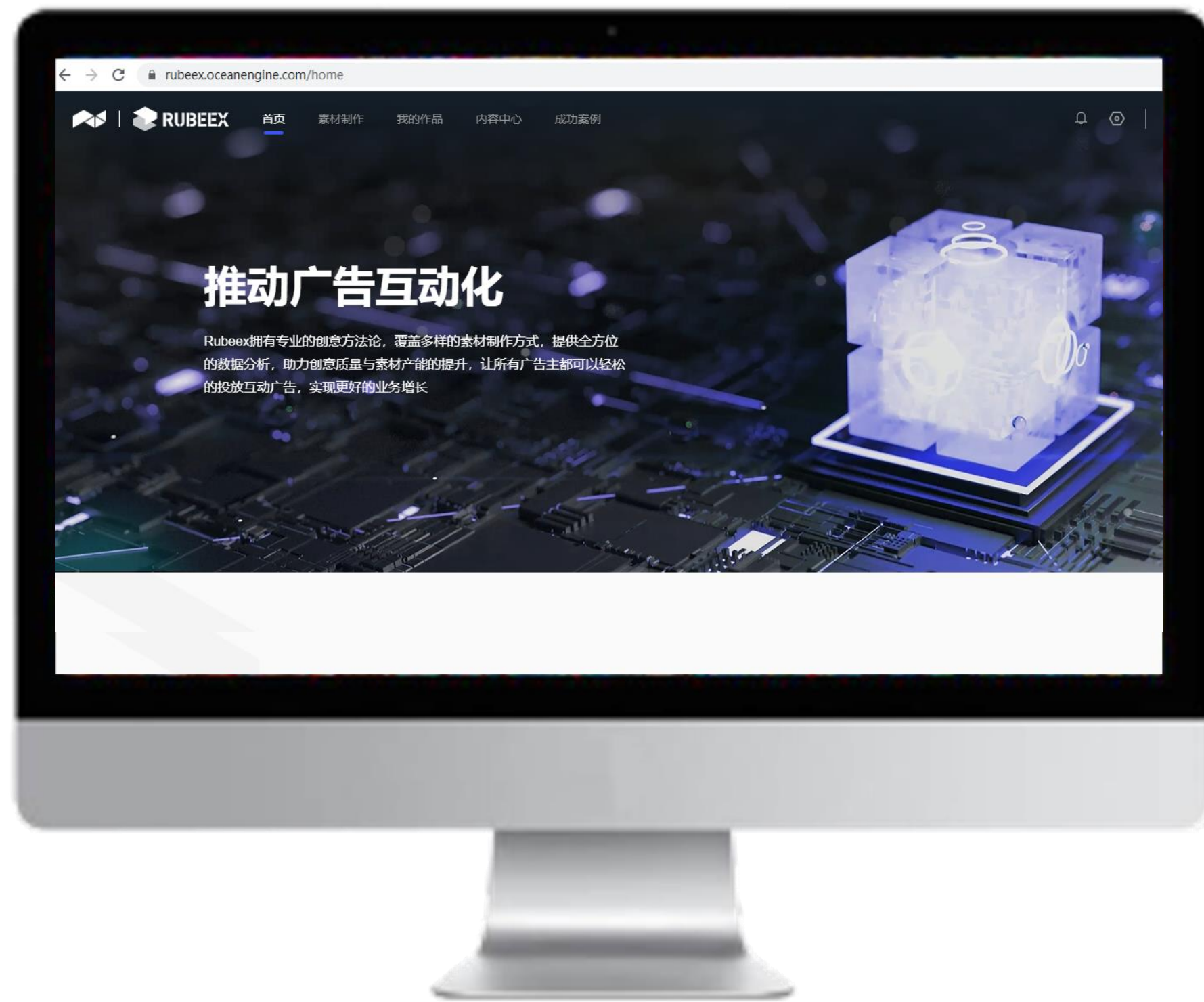
- 快速制作
- 图片微动
- 模板制图

视频制作

- 跟我拍
- 互动创意
- 微电影

落地页制作

- 落地页制作
- 轻落地页
- 程序化落地页



工具提效，大幅降低制作难度

- 丰富的模板资源库，助力创意思路
- 互动视频工具+互动H5工具，多种展示形式
- 从0-1创建素材

标准接入，素材作品集中管理

- 定制开发+工具制作，统一汇总便捷管理
- 素材测试+辅助投放，轻松预览高效编辑

数据支持，四大维度反哺素材

- 整体互动漏斗、页面转化链路、试玩点击比例、用户交互时长
- 四大数据反映归因，提升ctr*cvr

多元形式，助推精准创意孵化

- 互动学堂，高效互动创意思路
- 优质素材展示，复刻行业优质case



创意生产效率

+10倍

📄 投前——流量优化工具

- 智能放量
- 智能定向-系统智能定向

⚙️ 投中——提效工具

- 一键继承
- 一键起量

📊 投后——诊断工具

- 计划诊断
- 账户诊断
- 流量分析

📦 全流程工具

投放管家
Marketing API



04

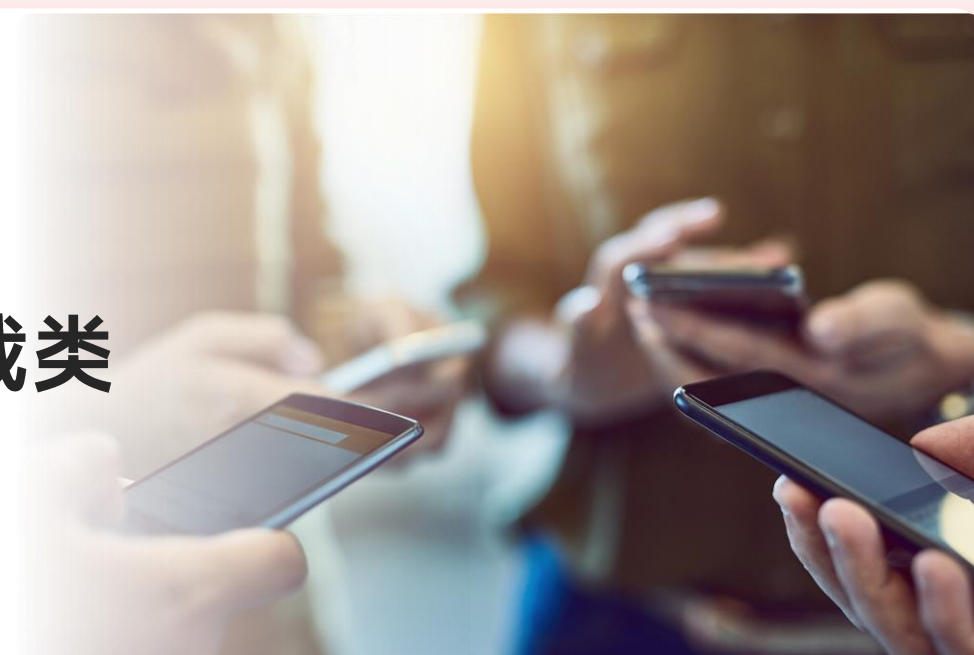
增量

各行业生意增量探索

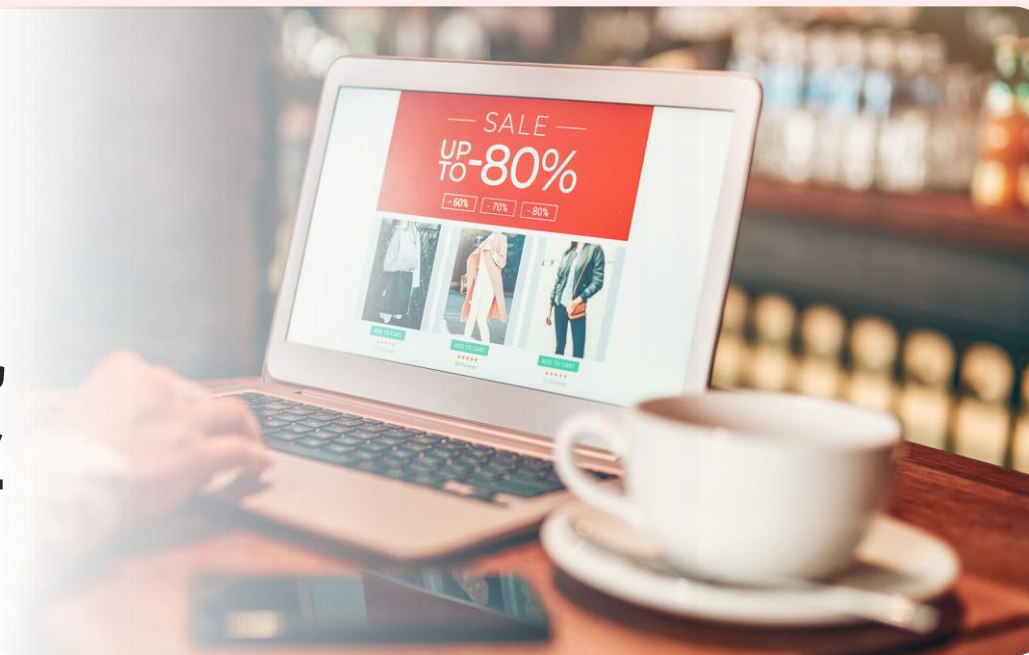
01
游戏行业



02
应用下载类
行业



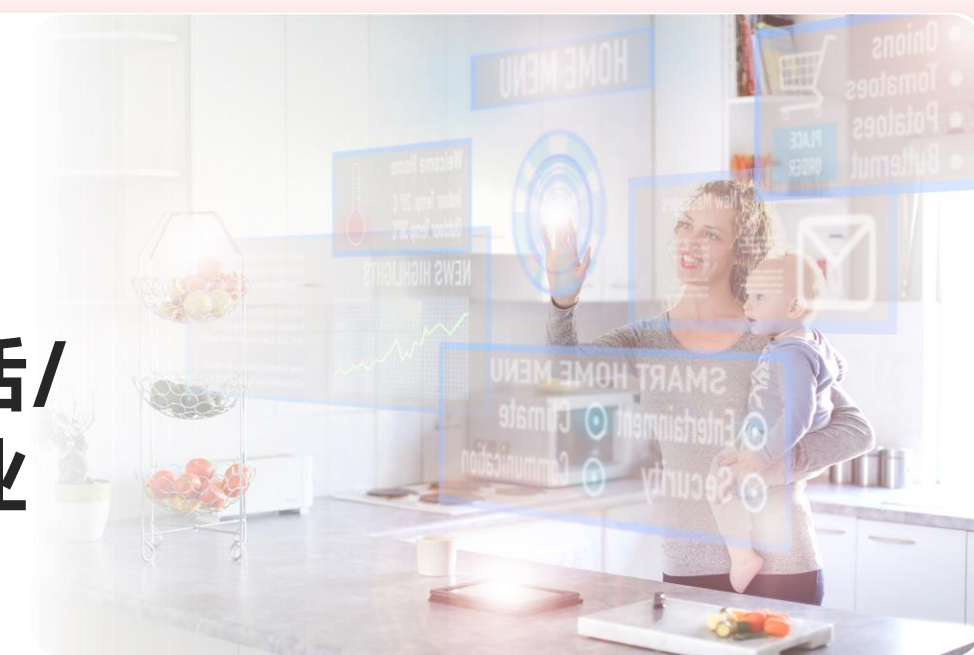
03
平台电
商行业



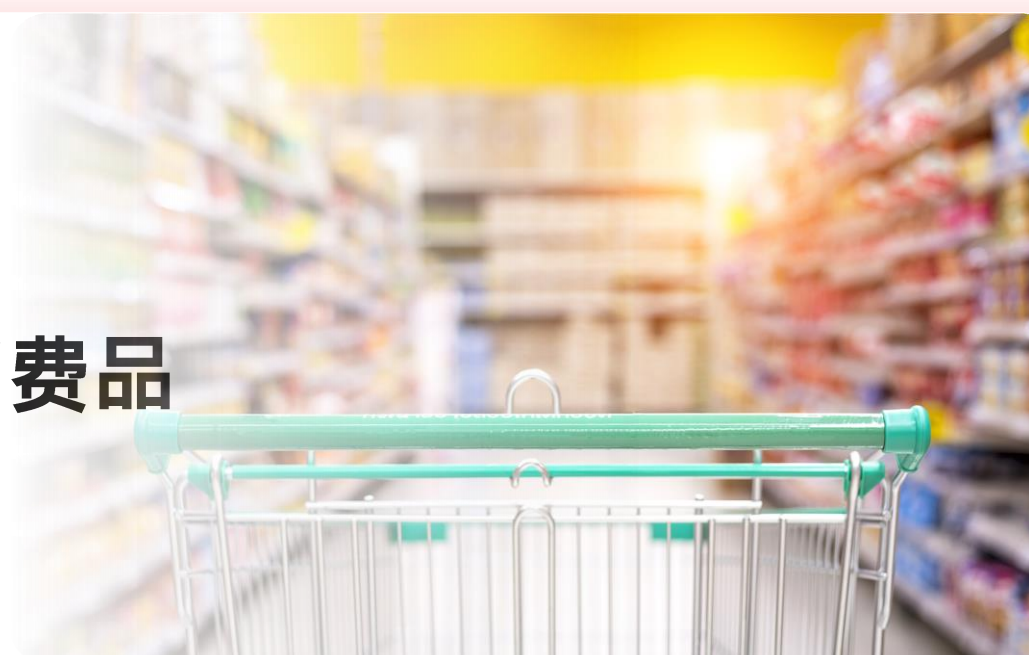
04
线索/咨询类
行业



05
本地生活/
垂直行业



06
大众消费品
行业



需求场景

出价方式

组合工具

推荐素材

核心思路

新游首发

提升竞争力拿量

激活且付费

首发期穿山甲出价与巨量各端持平，保障计划数充足（根据预算最少200+），联动互动广告和开屏抢占更多流量

激励视频

互动广告

开屏

横版视频

强化基建，抢占更多流量
多样式将运营支持发挥最大

稳定投放

稳定效果跑量

付费次数

正常出价，根据7日ROI情况进行灵活调整；
放宽定向设定，根据付费率或付费次数指标情况，
搭配卡控付费率和付费次数门槛

激励视频

互动广告

开屏

横版视频

优化7日人均付费次数
对回收周期长游戏更具优势

付费ROI

根据首日ROI情况进灵活调整计划，判断加量/关
停放宽定向设定，根据付费率或付费次数指标情
况，搭配卡控付费率和付费次数门槛

优化首日ROI
对短周期快速回收游戏更加友好

互动广告前置体验提升用户兴趣



互动广告

多元出价提升全生命周期价值

吸量 成长期

激活+Union_site：剔除高风险流量位，提升激活
次留双出价：提升次留率

变现 转化期

U-ROI出价：提升变现ROI

高效吸量
提升激活留存

买量变现打通
提升变现ROI

深度转化—高效拉新

IAA:次留双出价+LT/LTV扰动 | UROI出价

IAP:激活且付费

精准捕捉—有效唤醒

常规调起唤醒 (CPC出价): $CPC * CTR$

深度调起唤醒 (OCPX出价): $CPC * CTR * CVR$

进阶提效，更进一步

RTA:
RTA+个性化出价 | RTA+DCA

视频化创意+互动广告:
提升跑量能力

Union_site:
基于点位的效果优化

行业案例：次留双出价助力拉新转化



某视频行业APP，暑期冲量

投放初期

视频素材+次留双出价

- 横版视频+竖版视频
- 次留双出价持续调优

投放后期

互动广告+RTA

- 激励视频+互动广告提升跑量能力
- RTA精细化运营，提升后端ROI

综合结果

次留完成度

+95%

日均新增激活

20万+

跑量能力提升

+40%

行业案例：精准人群定向+精细化运营促活调起



某社交资讯类APP

投放初期

CPC+APP已安装人群定向

- SDK精准覆盖目标人群
- CPC出价，优化点击成本

投放后期

素材探索+RTA

- 多素材：加大最佳素材投放力度，增加广告计划持续优化，降低成本
- RTA：精细化运营，提效增量

综合结果

去重成功调起率

+70%

平均点击成本

0.1-0.2元

穿山甲投放预算

+75%

应用下载类行业——工具行业

行业案例：次留双出价搭配关键行为，带动ROI增长



某知名工具APP

投放初期

- 次留双出价
- 次留考核指标30%+

投放后期

- 关键行为占比提升，由20%增长至80%
- ROI提高带动前端买量增长

综合结果

出价能力

+200%

消耗量级

+500%

行业案例：双出价次留率模型，助力新商业模式产品转型



某阅读APP

投放初期

分素材+基础定向

- 分素材（免费、单品、红包）
- 分素材规格（大图、竖版视频、开屏）

投放后期

增加素材+接入双出价次留率模型

- 多素材：加大最佳素材投放力度，增加广告计划持续优化，降低成本
- 高预算：提高预算获得更多曝光及转化，抢占流量

次留率提升

+40%

次留成本降低

-35%

穿山甲投放预算

+75%

综合结果

广告主投放诉求



持续获新



促活调起



交易下单



大促营销

多样化流量场景

三大核心资源位 助力触达海量用户

开屏

电商行业投放消耗占比最大资源位
/APP首屏/大促首选

信息流

曝光量最大资源位 | 多种创意样式触
达目标用户

激励视频

深度影响用户/电商定制样式/创新
互动广告

核心广告产品

多样化数据产品

RTA 个性化出价/RTA+DPA
ADX 客户侧竞价控制/RTB优选

商品广告

DPA/SDPA 召回 >> 粗排 >> 精排
全链路特征优化, 支持商品投放

转化优化

oCPM 激活&次留双出价/下单
转化优化 联合建模/自定义流量包/
Union-site/调起优化

行业案例：DPA+RTA个性化出价，提升新客获取效率

投放背景

- 某电商行业客户，主要投放诉求为新客户获取

投放亮点

- 建立客户侧数据库，识别纯新用户、七日流失客户、拉活客户
- 结合点位历史数据表现及客户侧数据信息，通过RTA进行差异化出价
- 通过RTA+DPA，对不同流量位进行差异化商品展示

投放效果

消耗提升 **200%+**

高效跑量

精准高效覆盖
行业目标人群

行业专属模型

单商品广告

样式创新

一键起量

投放目标

分行业、场景定制
获客目标

线索获客

表单提交、有效获客、授信

咨询获客

加粉、有效咨询

后端效果

结合不同数据能力
差异化后端保障体系

纯浅度投放

Union Site+自定义媒体包、RTA

流量点位筛选
后端提升正向循环

联邦学习 (FL) / 联合建模

建模合作, 挖掘深度目
标数据价值

深度转化

实时后端回传, 最大
化释放后端数据价值

行业案例：Union_site搭配自定义媒体包，提升投放效果

投放策略

- 营销漏斗深，转化周期长
- 核心考核指标：课程付费ROI

投放亮点

- 通过穿山甲独有点位筛选优化工具 Union_site释放一方数据价值，屏蔽低质点位，提升广告投放效果
- 屏蔽策略：屏蔽高曝光但无转化广告位、高CPA广告位、高后端成本广告位

投放效果

课程购买转化率 **+25%**

获客成本 **-12%**

行业案例：联合建模+RTA贯通双方模型，提升授信额度

投放背景

- 广告主对风控数据保密，希望自主判断用户意向度，进行决策；
- 广告主前期数据能力不足，但需要进行精细化人群定向；


投放策略

	前期	后期
阶段性目标	高授信意向度用户群体定向	根据内部风控二次筛选
投放产品	联合建模授信模型 定向高授信意向度用户群体	RTA：自有风控模型； 根据风险和意愿度二次评估

授信额度

+50%

投放目标

 拉新

 促活

 商户变现

素材创意

开屏、激励视频、互动广告、创意组件

流量筛选

自定义媒体包

SDPA

已安装定向RTA商品
广告

RTA+DPA

转化出价

次留双出价
注册、付费
关键行为出价

APP内访问、下单、付费事件回传
RTA+个性化出价

转化链路

应用商店直投

应用直达

行业案例：起量到精细化两段式投放策略，高效拉新促活

投放背景

- 希望接入更加多元流量位，优化后端数据处理模式实现高效拉新、精准促活

投放策略

	前期	后期
阶段性目标	快速跑量 积累初始用户	精准分层投放 提升转化率和投放效率
投放产品	次留双出价 + 点位筛选工具	RTA+DPA

消耗规模 +6倍

CVR +75%

抖音闭环电商+品效曝光，满足行业从品到效双重营销诉求

抖音电商强势引流

保障商家ROI



对接巨量千川，强势引流抖音直播间



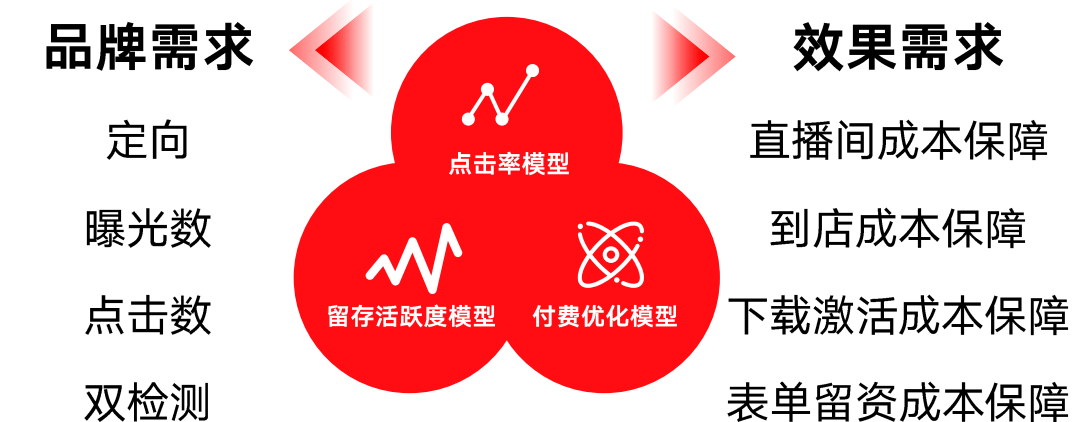
个性化ROI策略

针对直播间下单
通过个性化ROI策略
保障广告主后端收益

品效智投高效曝光

品牌曝光同时带来更多效果收益

独家广告优化模型



适配多种应用场景



电商直达



直播引流

行业案例：全域曝光+明星带货，精准爆发宣推

某快消行业客户

资源选择

- 穿山甲开屏联播，品牌投放模式

营销目的

- 明星代言人带货种草，双十一导流京东促销

投放策略

- 精准定向目标美妆人群，圈选核心人群转化

创意亮点

- 明星代言人互动产品 突出电商旗舰店及促销信息

投放节奏

- 大促当天爆发宣推

曝光完成率



点击完成率



平均CTR



巨量引擎 穿山甲

THANKS

